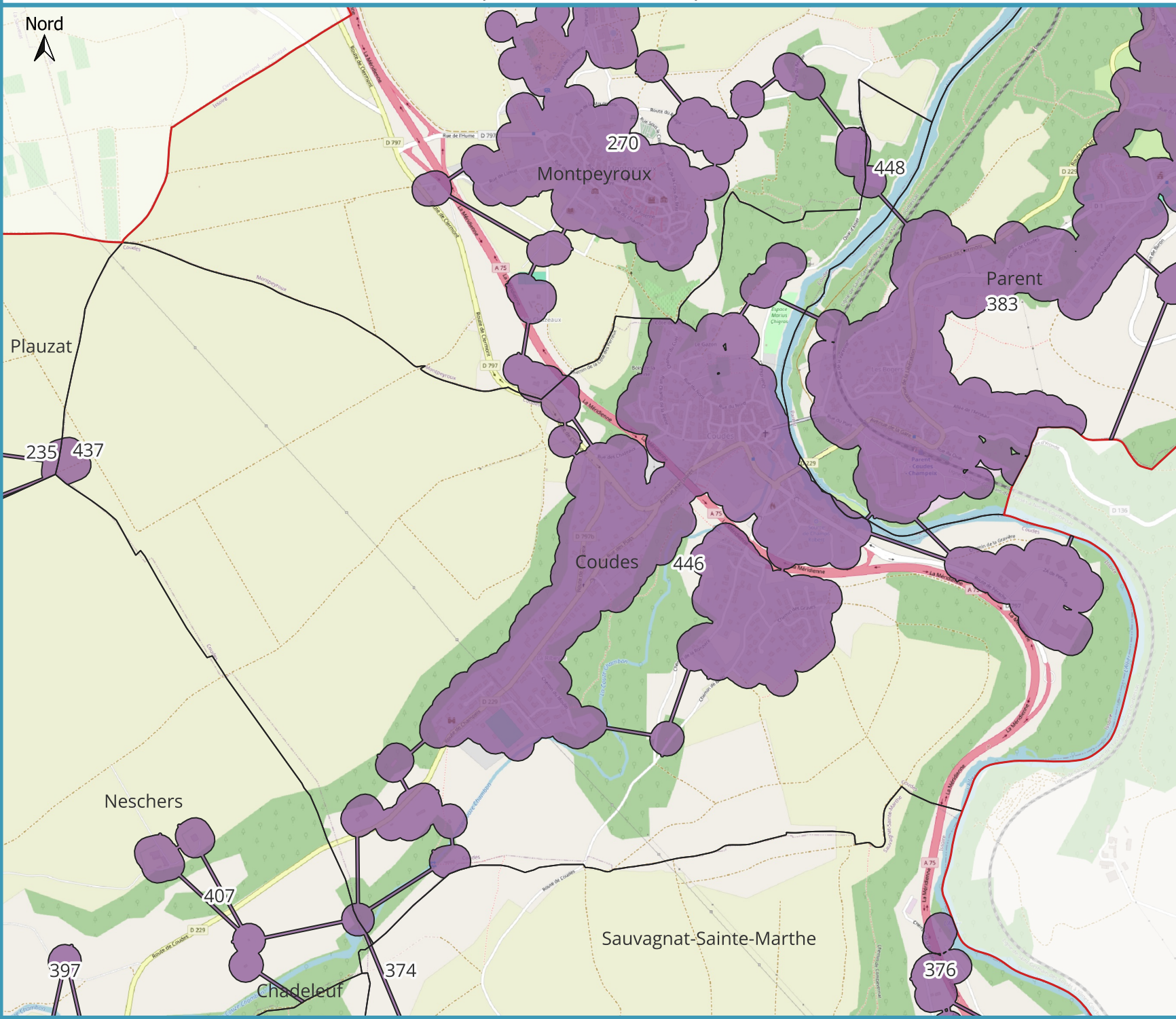




Proposition de zones d'accélération des énergies renouvelables : Photovoltaïque ou Solaire Thermique sur Toiture




Légende

Administratif

-  Agglo Pays d'Issoire
-  Communes de l'API

Proposition de ZAER

-  Photovoltaïque ou
Solaire Thermique
sur Toiture

Fond de carte : OSM

Source : BL évolution
ZAER - API
Novembre 2024